

MAPA DE SITUACION DE CANTERAS

LEYENDA

CUATERNARIO	Holoceno	Q ₂ Al	Q ₂ C	Q ₂ l	Q ₂ t
TERCIARIO	T				

Q₂ Al Llanuras aluviales y fondos de valado
Q₂ C Coluviones
Q₂ l Indiferenciado
T Arcillas, arcillas arenosas y arenas

DOMINIO DEL COMPLEJO DE ORDENES	
CAMBRIICO	PC-CA
PRECAMBRIICO	T

PC-CA Esquistos de Ordenes
Rocas metabásicas inicialmente en facies granítica, en su mayor parte retrogradadas a facies anfibolita

DOMINIO DEL BORDE EXTERNO DEL COMPLEJO DE ORDENES Y DEL COMPLEJO DE NOYA	
PRECAMBRIICO - CAMBRIICO	PC-CA5

PC-CA5 Esquistos y paragneises con porfiriblastos de albite

Rocas Plutónicas

49-5A	49-5A	Metagabros y ortofanfilitas
N ¹ b / N ² A	N ¹ b / N ² A	Ortogneis biotítico / Ortogneis con anfíbol

DOMINIO MIGMATITICO Y DE LAS ROCAS GRANITICAS. GRUPO DE LAGE	
PRECAMBRIICO - SILURICO	PC-5a

PC-5a Esquistos con algunos miles de cuarzo

Rocas Plutónicas

NG ¹ mb	NG ¹ mb	Ortogneis glaucofánico
--------------------	--------------------	------------------------

ROCAS GRANITICAS HERCINICAS

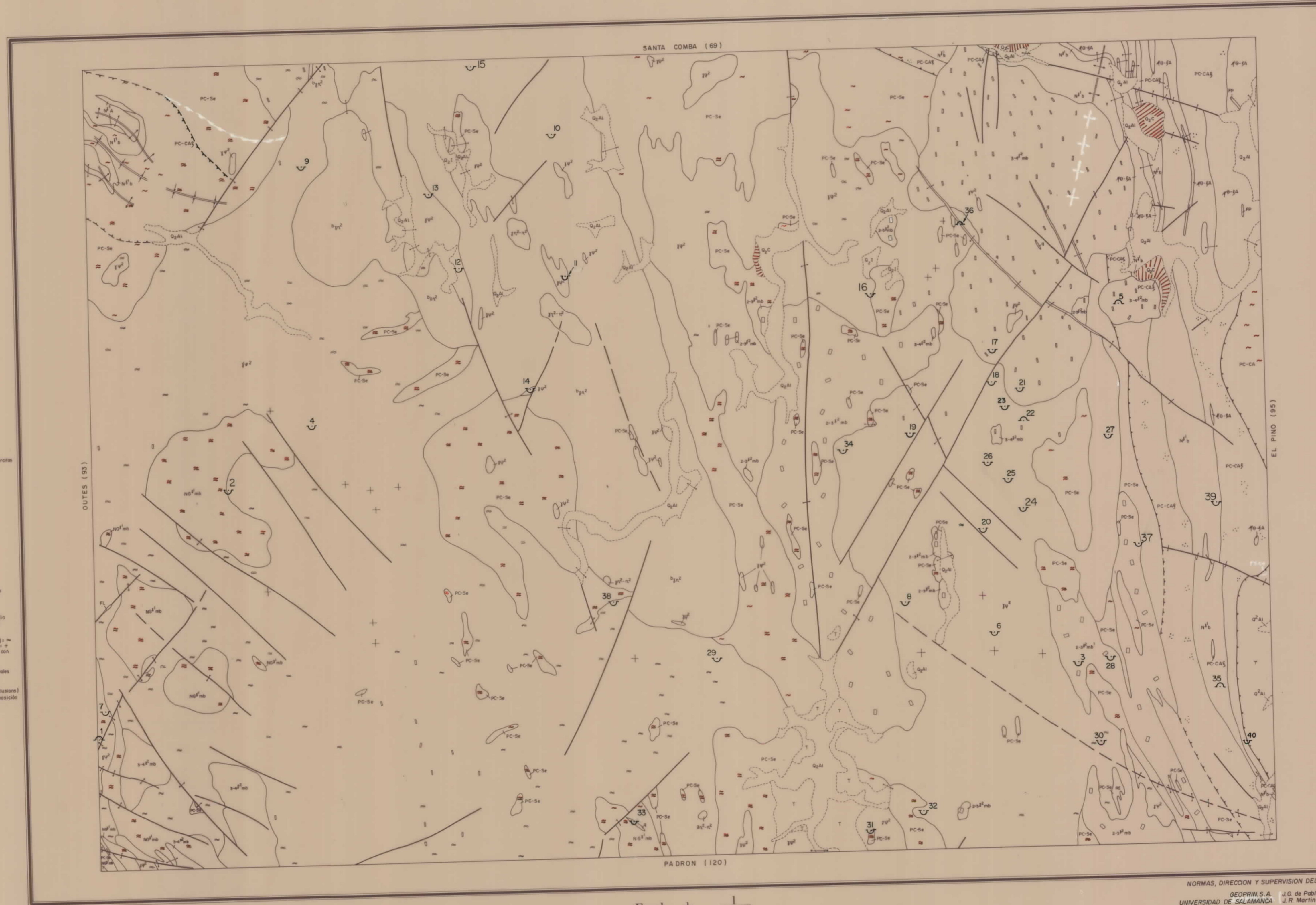
3-4 ¹ mb	3-4 ¹ mb	Granito de 2 micas de grano fino a medio. Con megacristales
2-3 ² mb	2-3 ² mb	Granito de 2 micas de grano medio a grueso. Con megacristales
g ¹ mb	g ¹ mb	Granito migmatítico. Con abundantes restitas (melilitas). Con zonas graníticas homogéneas. Con zonas graníticas homogéneas con megacristales
g ² mb	g ² mb	Granodiorita precoca con megacristales
g ² mb - r ²	g ² mb - r ²	Precursoras básicas (cognate intrusivos) de la granodiorita precoca, de composición granodiorítica hasta diorítica

ROCAS FILONIANAS

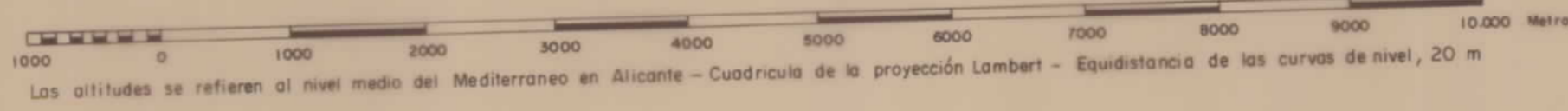
q	q	Cuarzo
FL	FL	Lamprófido
FP	FP	Pegmatita

SIGNOS CONVENCIONALES

- Contacto discordante
- Contacto intrusivo
- Falla normal
- Falla supuesta o deducida
- Cabalgamiento
- Cabalgamiento. Localización aproximada
- Roca algo migmatizada
- Roca muy migmatizada
- Antiforma
- Sinforma
- Cantero activa
- Cantero inactiva
- N^o de orden



Escala de 1/50,000



NORMAS, DIRECCION Y SUPERVISION DEL I.G.M.E.
GEOPRIN S.A. J.G. de Pablo Maciá
UNIVERSIDAD DE SALAMANCA J.R. Martínez Catalán

MAPA DE SITUACION DE MUESTRAS Y FOTOGRAFIAS

LEYENDA

QUATERNARIO	HOLOCENO	Q ₂ Al	Q ₂ C	Q ₂ l	Q ₂ M
TERCIARIO	T				

Llanuras aluviales y fondos de valado
Coluviones indiferenciado
Arcillas, arcillas arenosas y arenas

DOMINIO DEL COMPLEJO DE ORDENES		PC-CA	Esquistos de Ordenes
CAMBRICO			
PRECAMBRICO			Rocas metabásicas inicialmente en facies granulita; en su mayor parte retrogradadas a facies anfífolita

DOMINIO DEL BORDE EXTERNO DEL COMPLEJO DE ORDENES Y DEL COMPLEJO DE NOYA		PC-CA5	Esquistos y paragneis con porfiriblastos de abito
PRECAMBRICO - CAMBRICO			

Rocas Plutónicas

49-5A	49-5A	Metagábros y ortocuarcitas
N ¹ b	N ¹ A	Ortosis diorítica
	N ¹ A	Ortosis con anfólit

DOMINIO MIGMATITICO Y DE LAS ROCAS GRANITICAS. GRUPO DE LAGE

PRECAMBRICO - SILURICO	PC-Se	Esquistos con algunos niveles de cuarzo
------------------------	-------	---

Rocas Plutónicas

NG ¹ mb	NG ¹ mb	Ortosis granular
--------------------	--------------------	------------------

ROCAS GRANITICAS HERCINICAS

3-4 ^{mb}	3-4 ^{mb}	Granito de 2 micas de grano fino o medio. Con megacristales +
2-3 ^{mb}	2-3 ^{mb}	Granito de 2 micas de grano medio o grueso. Con megacristales +
g ^{mb}	g ^{mb}	Granulito migmatítico. Con abundantes restitas (redulitico) +. Con zonas graníticas homogéneas +. Con zonas graníticas homogéneas con megacristales +
b ^{mb}	b ^{mb}	Granodiorita precoc con megacristales
g ^{mb} - n ^{mb}	g ^{mb} - n ^{mb}	Presuroras básicas (esguate inclusion) de la granodiorita precoc, de composición granodiorítica hasta diorítica

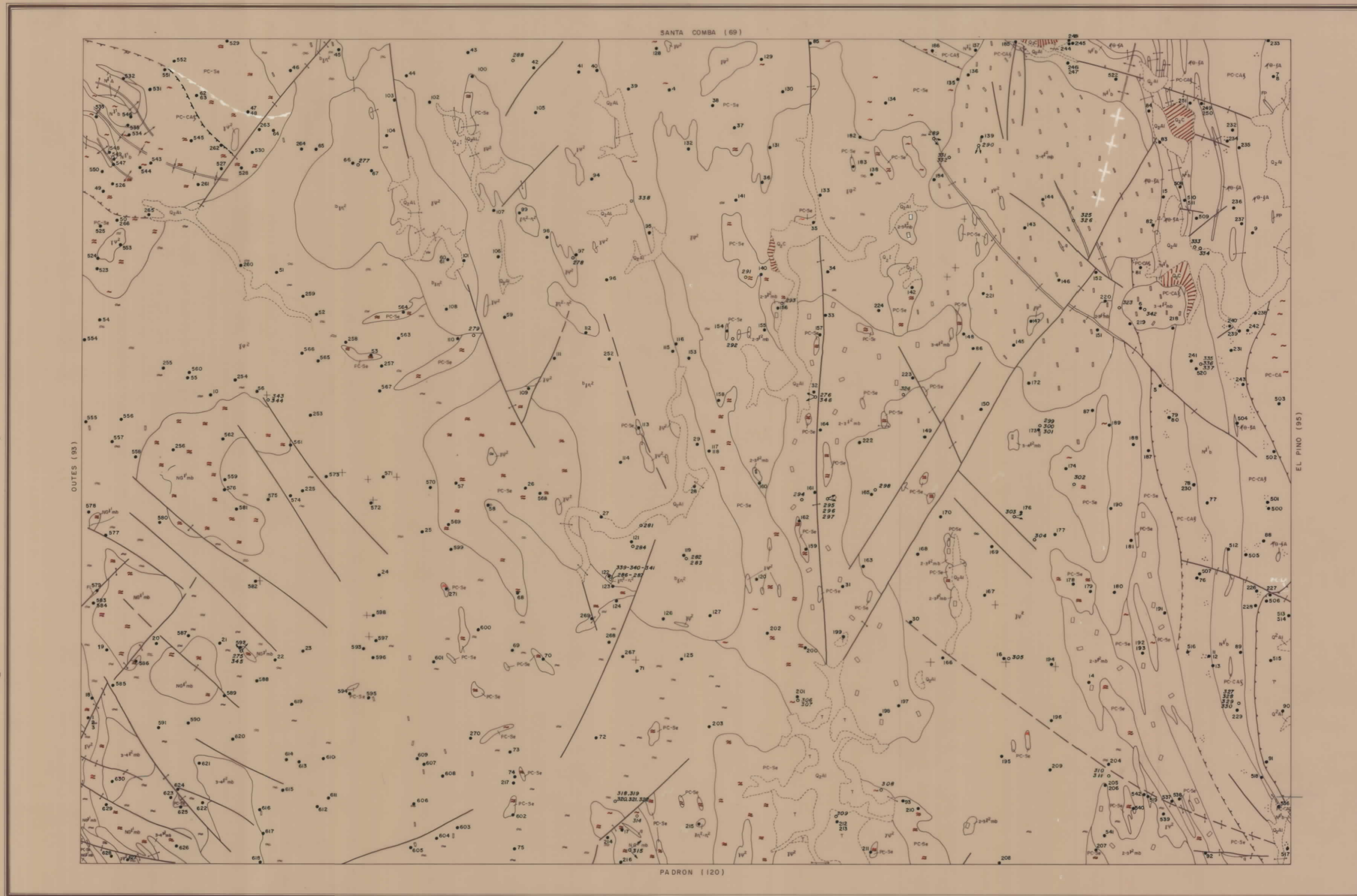
ROCAS FILONIANAS

q	q	Cuarzo
FL	FL	Lamprófido
FP	FP	Pegmatito

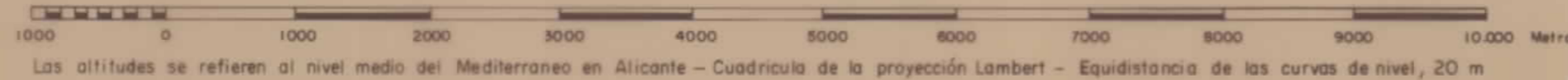
SIGNOS CONVENCIONALES

- Contacto discordante
- Contacto intrusivo
- Falla normal
- Falla supuesta o deducida
- Cabalgamiento
- Cabalgamiento. Localización aproximada
- Roca algo migmatizada
- Roca muy migmatizada
- Antiforma
- Sinforma
- o Fotografía
- Muestra
- 320 N° de orden
- ∞ Panorámica. Angulo abarcado

0-546 04-07 GP PM
500-630 04-07 GP MC



Escala de 1/50.000



Las altitudes se refieren al nivel medio del Mediterráneo en Alicante - Cuadrícula de la proyección Lambert - Equidistancia de las curvas de nivel, 20 m

NORMAS, DIRECCION Y SUPERVISION DEL I.G.M.E.
GEOPRIM S.A. J.G. de Pablo Maciá
UNIVERSIDAD DE SALAMANCA J.R. Martínez Catalán